

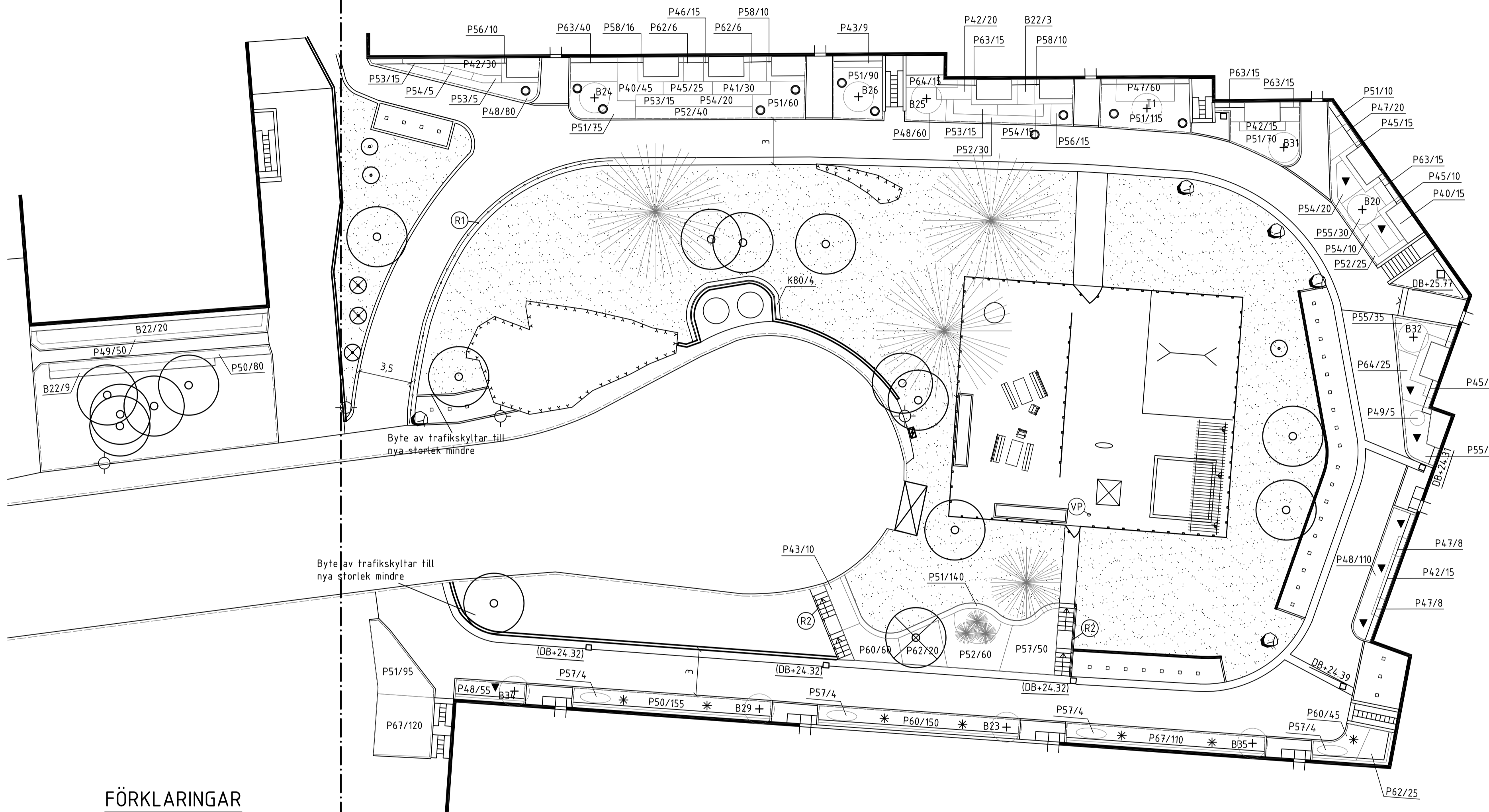
VÄXTFÖRTECKNING

TRÄD	Svenskt namn	Latinskt namn	c/c	kvalitet	antal
T1	Japansk lönn	Acer palmatum 'Atropurpureum'		sol 3x kl 100-125	1
<b>BUSKAR</b>					
B20	Koralbkornell	Cornus sericea 'Firedance'		busk ca 3.5 l	2
B21	Röd perukbuske	Cotinus coggygia 'Royal Purple'		sol ca 150-200	1
B22	Rödblommigt getris	Diervilla x splendens	80	busk ca	127
B23	Klockbuske	Enkianthus campanulatus		sol 120-150	1
B24	Körbärsbenved	Euonymus planipes		sol 3x kl 80-100	1
B25	Tidig forsylvhia	Forsythia ovata		sol ca/kl 80-100	1
B26	Hybridrollhassel	Hamamelis x intermedia 'Feuerzauber'		sol 3x kl 80-100	1
B27	Havtorn 'Julia'	Hippophae rhamnoides 'Julia'		sol 3x kl 200-250	2
B28	Havtorn 'Romeo'	Hippophae rhamnoides 'Romeo'		sol 3x kl 200-250	1
B29	Blå järnek	Ilex x meservae 'Blue Maid'		co/kl 60-80	1
B30	Dvärgmåbär	Ribes alpinum 'Pumilum'	50	busk ca 3.5 l	15
B31	Gulltrips	Ribes odoratum		busk ca 3.5 l	1
B32	Engadnvide	Salix hastata 'Wehrhahnii'		busk ca 3.5 l	1
B33	Syrén	Syringa vulgaris		busk ca 3.5 l	2
B34	Rhododendron	Rhododendron 'Koichiro Wada'		busk ca 3.5 l	1
B35	Lagerhägg	Prunus laurocerasus 'Schipkaensis Macrophylla'		co/kl 40-50	1

PERENNER AV A-KVAL					
P40	Rölleka	Achillea millefolium 'Coronation Gold'	35		110
P41	Rölleka	Achillea millefolium 'Red Velvet'	35		30
P42	Asthilbe	Asthilbe x arendsii 'Fanal'	35		80
P43	Tuvrör	Calamagrostis 'Karl Foerster'	60	co 3.5 l	19
P44	Silverarv	Cerastium biebersteinii	30		65
P45	Röd solhatt	Echinacea purpurea 'Hot Papaya'	35		75
P46	Blå bollstiftet	Echinops bannaticus	35		75
P47	Gulltörel	Euphorbia polychroma	30		131
P48	Röd sockblomma	Epimedium x rubrum	30		305
P49	Alpmarton	Eryngium alpinum	30		60
P50	Myskträda	Galium odoratum	30		235
P51	Flocknäva	Geranium macrorrhizum	35		835
P52	Hakonegräs	Hakonechloa macra	40		200
P53	Blekgul daglilja	Hemerocallis citrina	40		75
P54	Hybriddaglilja	Hemerocallis 'Crimson Pirate'	40		140
P55	Alunrot	Heuchera 'Obsidian'	40		120
P56	Kärleksört	Hylotelephium 'Herbstfreude'	35		25
P57	Strutbräken	Matteuccia struthiopteris	50		74
P58	Engelsk vallmo	Meconopsis cambria 'Muriel Brown'	35		36
P59	Kantnepeta	Nepeta fassenii	35		12
P60	Skugggröna	Pachysandra terminalis 'Green Carp.'	30		255
P61	Kuddflox	Phlox douglasii 'Waterloo'	25		245
P62	Kastanjerodgersia	Rodgersia aesculifolia	60		57
P63	Rudbeckia	Rudbeckia fulgida 'Goldsturm'	35		100
P64	Glansälväxing	Sesleria nitida	40		110
P65	Lammörön	Stachys byzantina	35		105
P66	Backtimjan	Thymus serpyllum 'Minor'	15		95
P67	Vintergröna	Vinca minor	35		230

KLÄTTERVÄXTER AV A-KVAL					
K80	Kaprifol	Lonicera caprifolium	40	co, hjälps upp på växtstöd vid plantering	4

LÖKVÄXTER AV A-KVAL					
*	Krollilja	Lilium martagon 'Russian Morning'		sprids jämnt över ytan	165
○	Tulpan	Tulipa 'Apeldoorn'		och planteras	150
▼	Tulpan	Tulipa 'Golden Apeldoorn'		i grupper om 15.	120

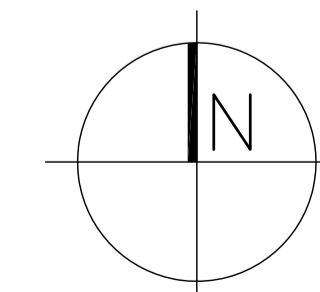


FÖRKLARINGAR

- X0/00 PROJEKTERAD VÄXT  
Art-antal se växtförteckning.
- B0 PLANTERING AV SOLITÄRBUSKE  
Art. Se växtförteckning.
- K0 KLÄTTERVÄXTER MED UPPBINDNING  
Typ alt detalj.
- ▼ \* ○ LÖKVÄXTER
- T0 PLANTERING AV TRÄD  
Art. Se växtförteckning.
- BEF BELYSNINGSSTOLPE
- ▲ PERGOLA BELYSNING
- R1 HANDELDARE  
Utförs motsvarande L.32.6-01  
max. avstånd mellan ständare 1200 mm
- R2 HANDELDARE  
Utförs motsvarande L.32.6-02
- CYKELPOLLARE  
Team Tejbrant, Pollare 01-08-02  
RAL9005
- ▨ PERGOLA  
Se detaljritning L.32.6-03
- VP VATTENPOST  
Entreprenör ansvarar för projektering av anslutning till va-ledning.

ANMÄRKNINGAR

- Befintliga smidesrällen skall rengöras och målas i kulör lika befintlig.
- Befintlig skräpkorg på handledare som rivs skall monteras på ny handledare. Skräpkorg skall placeras/vändas så att den ej är ett hinder i trappan.



BET	ANT	ÄNDRING AVSER	DATUM	SIGN
SKEDER				
UNDERLAG KOSTNADSKALKYL FÖRSLAG				
BRF STORNÄSET 4 HÖGNÄSVÄGEN LIDINGÖ STAD			PROJEKT NR	BEST.ID NR
<b>topia</b> landskapsarkitekter				
rosenlundsgatan 40 118 53 stockholm t +46 (0)8 654 3310 www.topia.se				
X	L	TOPIA LANDSKAPSARKITEKTER AB	tel 08-6543310	
	VA	FÖRETAG AB	tel	
	K	FÖRETAG AB	tel	
	EL	FÖRETAG AB	tel	
	A	FÖRETAG AB	tel	
UPPDRAG NR	803-308	RITAD/KONSTR. AV	E HANSEN	HANDLÄGGARE, ANSVARIG
DATUM	2016-10-13	ANSVARIG	ANNA BERGENSTRAND	
VÄXT OCH UTRUSTNINGSPLAN DEL 2				
SKALA	1:200	NUMMER	L-32.1-02	BET